

Le quartier

Un peu d'histoire :

« Sur les pas des gallo-romains ».

Jules César, décrit le site de Besançon :

(récit sur la guerre des gaulles :

« après 3 jours de marche, on lui apprit qu'Arioviste [...] se dirigeait vers VESONTIO*, la ville la plus importante des SEQUANES**.

[...] le Doubs entoure presque la ville entière d'un cercle que l'on dirait tracé au compas.

*le plus ancien nom connu de la ville de Besançon

** Peuple de la séquanie (correspondant à la Franche comté)

Urbain adj. (lat. urbanus, de la ville) ce qui concerne la ville par opposition à rural qui concerne la campagne exemples : les transports urbains, la population urbaine.

L'urbanisme n.m. (lat. urbs, la ville) art ou science d'organiser, de planifier et de penser les villes pour adapter des espaces à des usages humains.

Dépollution du site de la rhodia à l'aide de plantes vertes ! Le site sera dépollué en douceur grâce à des... plantes, capables d'absorber et de stocker les métaux et les hydrocarbures présents dans le sol! Une biotechnologie baptisée "de phytoremédiation" qui offre de nombreux avantages. A commencer par son coût, jusqu'à 50 fois moins élevé que l'extraction des boues souillées.

Importance de l'eau



Fontaine

port fluviale

Hôtel particulier en forme de carré ou de U



Autres vestiges de l'époque gallo-romaine :

Le square Castan et la porte noir



Moyen âge :

Abbaye St PAUL

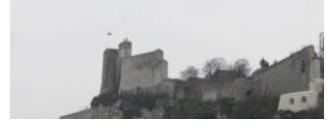


Edifices militaire et ecclésiastiques très marqués...



17^{ème} /18^{ème} siècle :

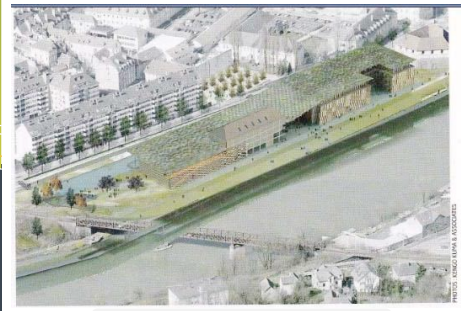
Besançon place forte ! Caserne, remparts... Vauban et la citadelle !



19^{ème} siècle : Ville plus propre, lumineuse et hygiénique (haussemann)

Grande baie vitrée = plus de soleil Besançon

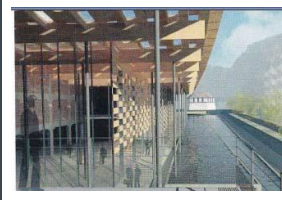
Immeuble plus bourgeois



Cité des arts



SMAC : Salle de musiques actuelles



Le choix d'un matériau : Ils sont uniformes au cours des siècles (pierre), à partir du 19^{ème} siècle, d'autres matériaux apparaissent (métal, béton...) Pour la cité des arts cela sera du bois et de l'aluminium



Bâtiment qui gardera la mémoire de l'ancien site...

Personnages...

Georges Eugène Haussmann (né le 27 mars 1809 à Paris, mort le 11 janvier 1891 à Paris), couramment appelé le « baron Haussmann », a été préfet de la Seine du 23 juin 1853 au 5 janvier 1870. À ce titre, il a dirigé les transformations de Paris sous le Second Empire en élaborant un vaste plan de rénovation.



Vauban : est né en mai 1633 à Saint-Léger-de-Foucherets, Vauban est le plus connu de tous les ingénieurs militaires .